

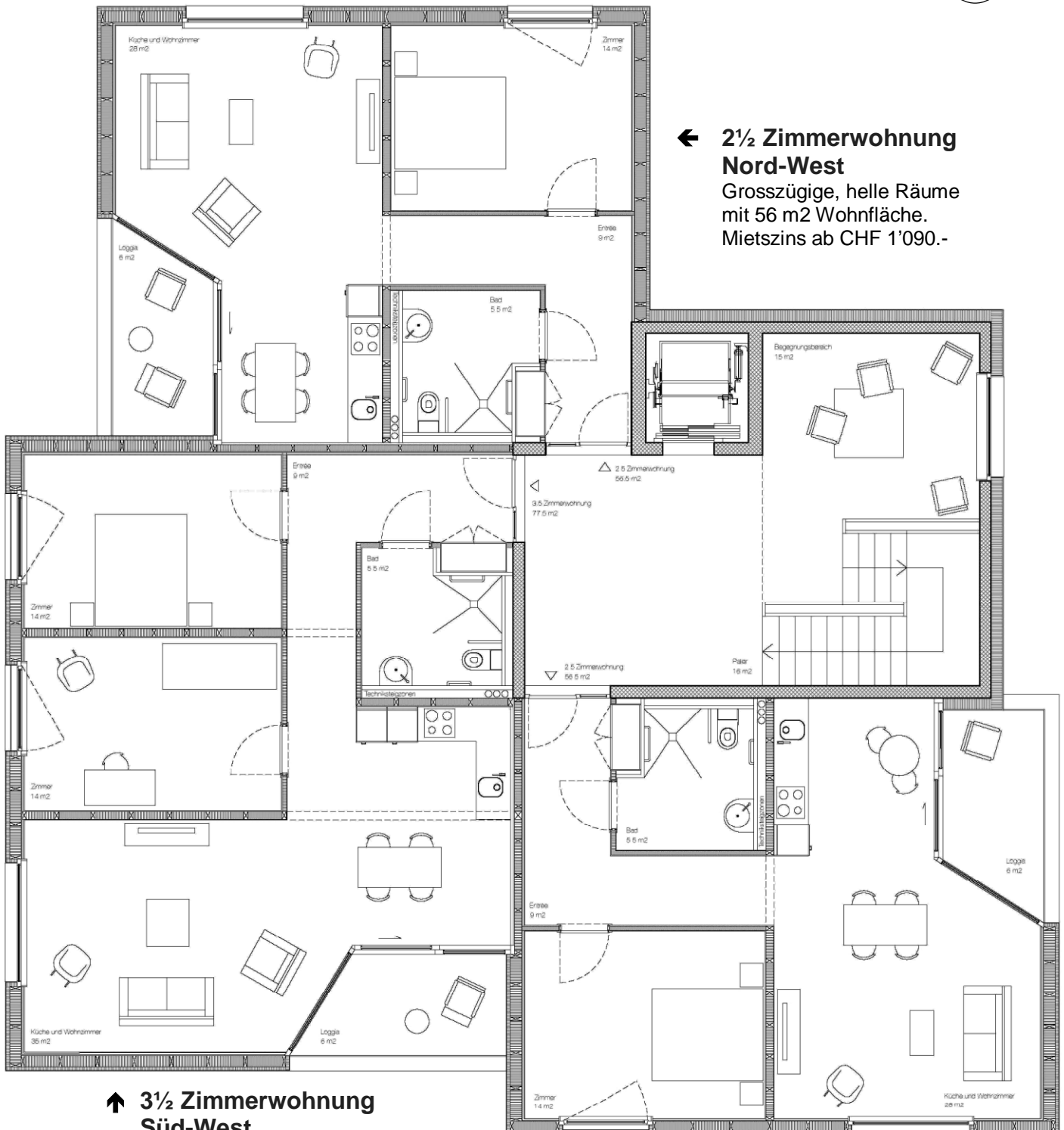
## Wohnungsgrundrisse 1 : 100

Drei identische Etagen in den Gebäuden A / B / C



← **2½ Zimmerwohnung Nord-West**

Grosszügige, helle Räume mit 56 m<sup>2</sup> Wohnfläche.  
Mietszins ab CHF 1'090.-



↑ **3½ Zimmerwohnung Süd-West**

Grosszügige, helle Räume mit 79 m<sup>2</sup> Wohnfläche.  
Mietszins ab CHF 1'350.-

↑ **2½ Zimmerwohnung Süd-Ost**

Grosszügige, helle Räume mit 56 m<sup>2</sup> Wohnfläche.  
Mietszins ab CHF 1'090.-